

# La force de changer



Solvay 2009

Un Groupe actif en chimie



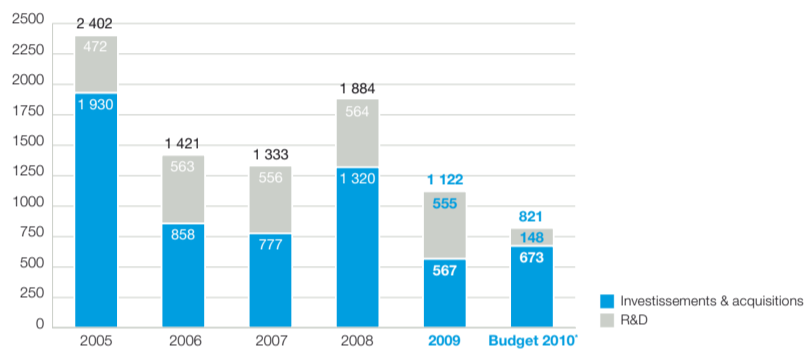
## Solvay 2009

8 485 millions EUR de chiffre d'affaires  
 905 millions EUR de REBIT  
 553 millions EUR de résultat net  
 1 375 millions EUR de REBITDA

Conception et réalisation : The Crew - www.thecrewcommunication.com - Photos : Solvay, Bernard Foubert, Gettyimages, Corbis, Shutterstock.

### Dépenses d'avenir

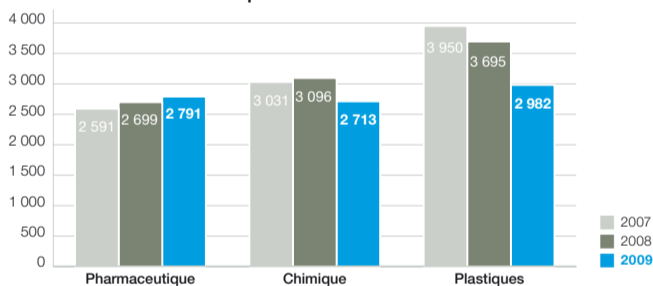
Investissements, acquisitions et R&D du Groupe en 2009 = 1 122 millions EUR



\* Hors Secteur Pharmaceutique et réinvestissement du produit de la cession de ce Secteur.

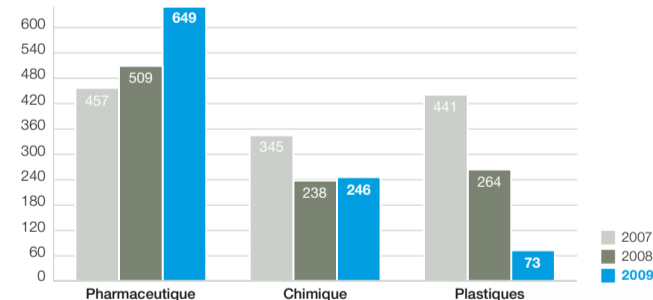
### Les activités

Chiffre d'affaires du Groupe en 2009 = 8 485 millions EUR



REBIT du Groupe en 2009 = 905 millions EUR

[y compris "Corporate & Business Support" : -63 millions EUR]



## Recentrage stratégique des activités du Groupe

### Accélération de la stratégie de croissance durable et rentable suite à la vente des activités pharmaceutiques

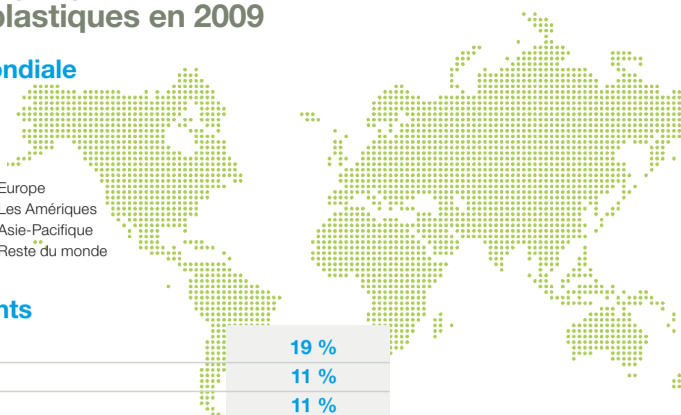
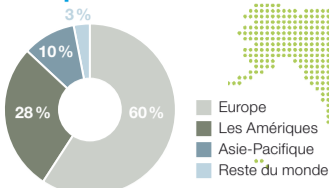
Réinvestissement du produit de la vente des activités pharmaceutiques (5,2 milliards EUR) en mettant l'accent sur la création de valeur à long terme, en :

- investissant dans des activités à haute valeur ajoutée et dans des projets stratégiques en Chimie et en Plastiques ;
- continuant l'expansion géographique dans des régions avec potentiel de croissance ;
- poursuivant le développement d'activités et de nouveaux produits avec une empreinte énergétique limitée ;
- réduisant la cyclicité du portefeuille d'activités de Solvay.



# Diversification géographique et sectorielle des activités chimiques et plastiques en 2009

## Une présence mondiale



## Les marchés clients

Bâtiment & architecture	19 %
Industrie chimique	11 %
Automobile	11 %
Verrerie	8 %
Eau et environnement	7 %
Electricité et électronique	6 %
Détergents, produits d'entretien et hygiène	6 %
Papier	5 %
Emballage	4 %



## Secteur Chimique

Solvay est fermement convaincu que son métier, la chimie, contribuera aux réponses que l'humanité trouvera afin d'assurer le développement durable de la planète.



### Chiffres-clés [millions EUR]

	2007	2008	2009
Chiffre d'affaires	3 031	3 096	2 713
REBIT	345	238	246
REBITDA	508	398	413
Amortissements	248	85	189
Investissements	315	410	244
R&D	37	37	36
Effectifs*	8 395	8 966	8 721

\* Equivalents temps plein au 1<sup>er</sup> janvier de l'année suivante pour 2007 ; au 31 décembre de l'année en cours à partir de 2008.

Principaux produits	Europe	Monde
Carbonate de soude	1	1
Bicarbonate de soude	1	1
Peroxyde d'hydrogène	1	1
Soude caustique	2	3

Dans le Secteur Chimique, Solvay maintient sa stratégie dans un contexte qui reste exigeant :

- intensifier l'expansion géographique, par des investissements dans des produits phares, dans des régions à forte croissance ;
- croître dans les spécialités, principalement en bicarbonate et en spécialités fluorées et organiques ;
- poursuivre l'innovation technologique ;
- consolider la compétitivité, grâce à l'excellence opérationnelle, des usines de taille mondiale et une gestion performante de l'énergie et du portefeuille de produits.



## Secteur Plastiques

Solvay Plastics renforce continuellement sa vaste gamme de plastiques et de matériaux innovants afin de répondre aux nombreux défis environnementaux, économiques et humains de demain, en partenariat étroit avec ses clients.

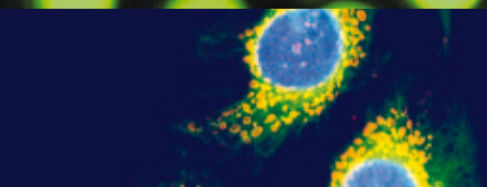
### Chiffres-clés [millions EUR]

	2007	2008	2009
Chiffre d'affaires	3 950	3 695	2 982
REBIT	441	264	73
REBITDA	636	458	285
Amortissements	195	201	212
Investissements	334	393	254
R&D	87	79	78
Effectifs*	8 977	8 816	8 402

\* Equivalents temps plein au 1<sup>er</sup> janvier de l'année suivante pour 2007 ; au 31 décembre de l'année en cours à partir de 2008.

Principaux produits	Europe	Monde
Polymères fluorés	1	3
Polymères techniques à haute performance	1	1
Inergy Automotive Systems (systèmes à carburant)	1	1
Vinyles	2	3
Pipelife (tubes et raccords)	4	-

Solvay Plastics a profité de la crise pour encore accroître sa robustesse, tout en maintenant fortement l'accent sur le développement de nouveaux produits durables et sur l'expansion géographique.



## New Business Development

Le New Business Development, une démarche ouverte et structurée, place Solvay en position de participer à des marchés du futur susceptibles d'apporter une contribution significative à la croissance durable et rentable du Groupe.

Demain n'attend pas. Malgré la récession, Solvay travaille activement, dans le cadre d'une démarche d'innovation ouverte et collaborative, au développement de ses prochains gisements de croissance.

L'activité NBD est organisée en plates-formes stratégiques qui regroupent des programmes sur un même thème.

**La plate-forme Electronique organique imprimable**

- les OLED.

**La plate-forme Energies renouvelables :**

- les matériaux et composants pour la fabrication des piles à combustible ;
- les cellules photovoltaïques de troisième génération.

**La plate-forme Nanotechnologies**

**La plate-forme Chimie du renouvelable**

